

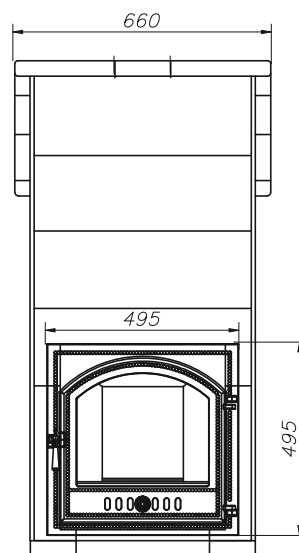
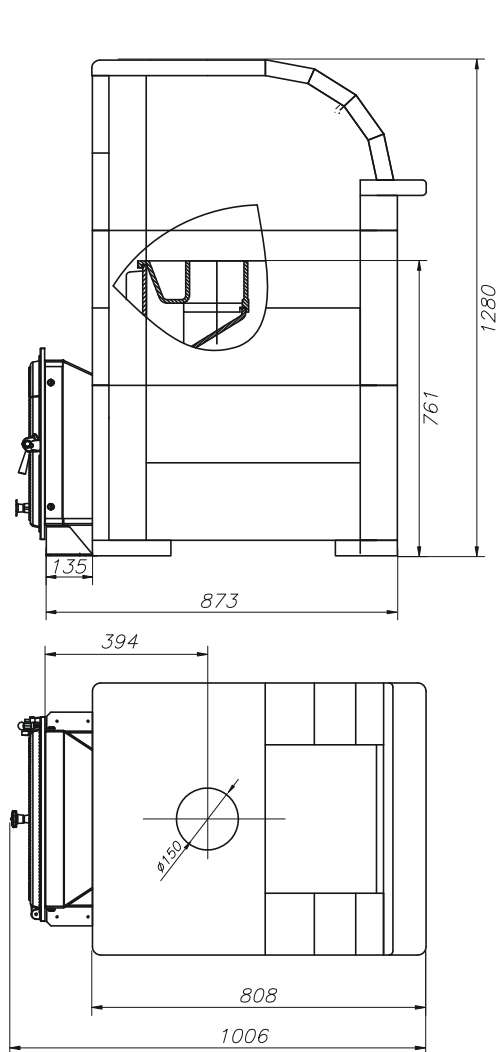
«Калита Князь» - печь Президент!

Особенности печи:

- в силу её уникальных характеристик можно смело отнести к профессиональным дровяным печам;
- топочный агрегат из высококачественного, устойчивого к высоким температурам чугуна;
- оригинальная цельная конструкция чугунной емкости для камней обеспечивает организованный газооборот внутри печи и, как следствие, повышенную передачу тепла в парильное помещение, экономию топлива, снижение температурной нагрузки на дымоход, оптимальный прогрев камней для парообразования;
- тепловые характеристики печи смещены в сторону аккумуляции тепла массивным каменным корпусом печи и специально сконструированной под эту печь вместительной закрытой каменкой из нержавеющей стали с поступательно-вращательным движением дверцы;
- механизм её открывания позволяет фиксировать дверцу в любом положении, предоставляя возможность смещать приоритет в использовании тепла, вырабатываемого печью, либо на его аккумуляцию, либо на прогрев объёма парного помещения.

Дополнительные опции:

- топочный тоннель из нержавеющей стали, либо из чугуна;
- несколько вариантов оформления дверцы топочного тоннеля;
- поддон из нержавеющей стали для защиты дна чугунной каменки от попадания воды;
- паровая пушка - для получения пара с камней среднего и нижнего уровней.



Технические характеристики:	Калита Князь	Калита Князь+
Объём помещения парной, (м ³)	18-30	18-34
Габариты печи (ШхГ), (мм) (без тоннеля)	660x808	660x808
h - высота, (мм)	1280	1330
Масса топочного агрегата, (кг)	196	204
Масса облицовки, (кг) (талькохлорит или змеевик)	400	410
Диаметр дымохода, (мм)	130	130
h1- до обреза патрубка, (мм)	761	811
Масса камней, (кг) (для парообразования)	120-130	120-130